

FEP ME 640



SECURITY TECHNOLOGY

LA SCELTA VINCENTE

- Elevata qualità di immagine, sia in bianco e nero che a colori
- Progettato per permettere l'individuazione di oggetti pericolosi e materiali organici nei bagagli a mano
- Dedicato ad installazioni in ambito aeroportuale
- Ideale per applicazioni dove sono richieste prestazioni ai massimi livelli
- Ispeziona oggetti di qualsiasi forma, grazie all'innovativa barriera continua di fotocellule
- Tecnologia di detezione e software di gestione del sistema allo stato dell'arte
- Software per assistenza tecnica all'avanguardia
- Pensato per la connessione in rete
- TIP conforme al regolamento EU 23/2008
- Migliore rapporto qualità/prezzo sul mercato

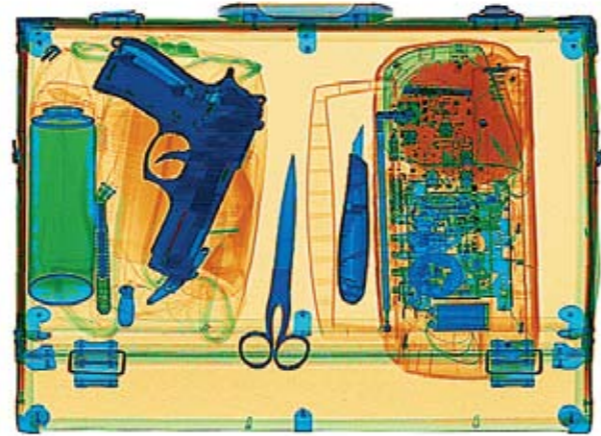


Immagine a Colori: Famiglie di materiali

UNA NUOVA IMMAGINE

- Software di imaging rinnovato
- Penetrazione e risoluzione ai massimi livelli della categoria
- Elaborazione dell'immagine a 24 bit "On-the-fly" in tempo reale
- Codifica a colori automatica dei materiali secondo il numero atomico (organici, inorganici, metallici)



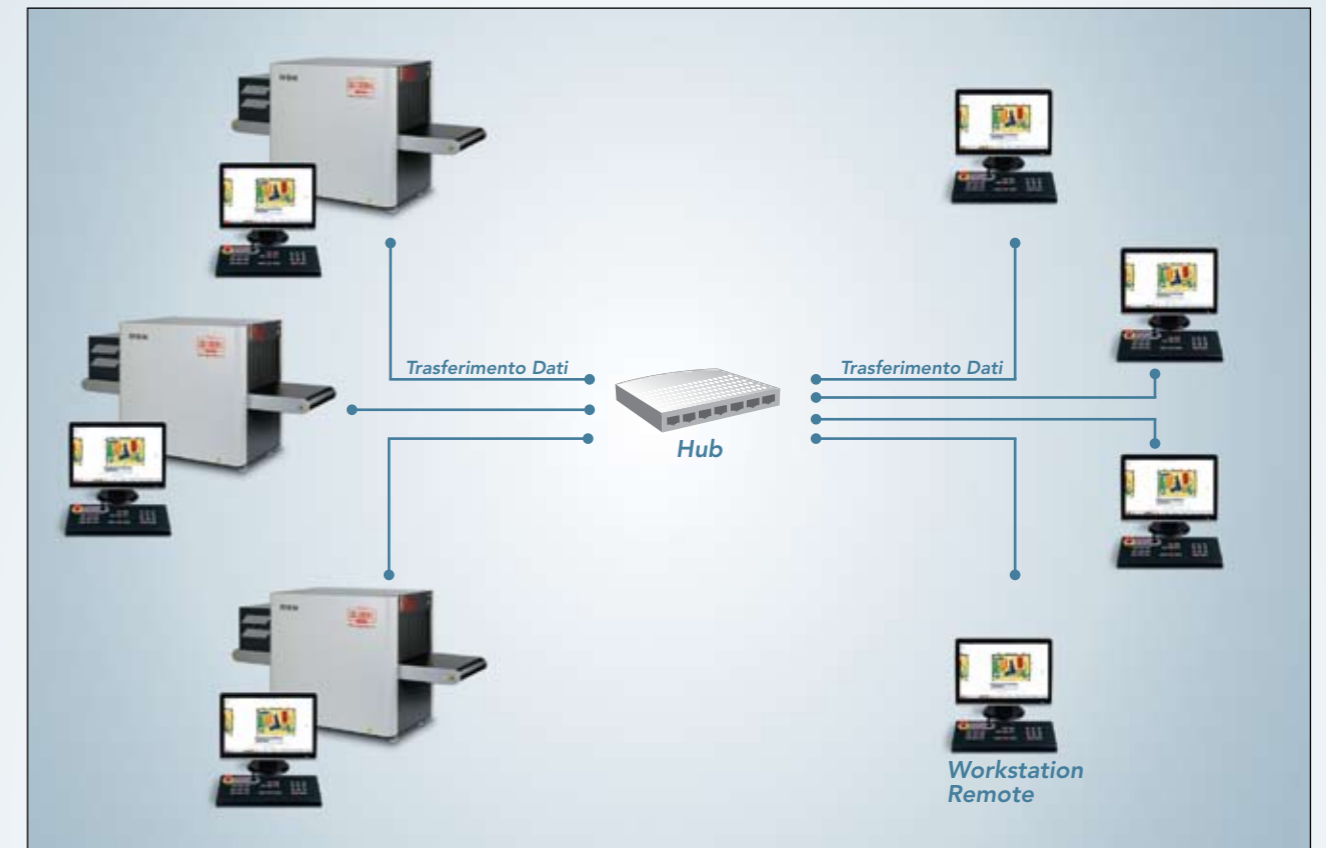
Immagine Bianco e Nero: Dettagli e definizione

UN SISTEMA OPERATIVO PIU' POTENTE

- Interfaccia uomo-macchina intuitiva
- Accesso multi-livello
- Operatività multitasking
- Nuovo sistema di archiviazione digitale
- Elevata interoperabilità
- Piattaforma Client-Server

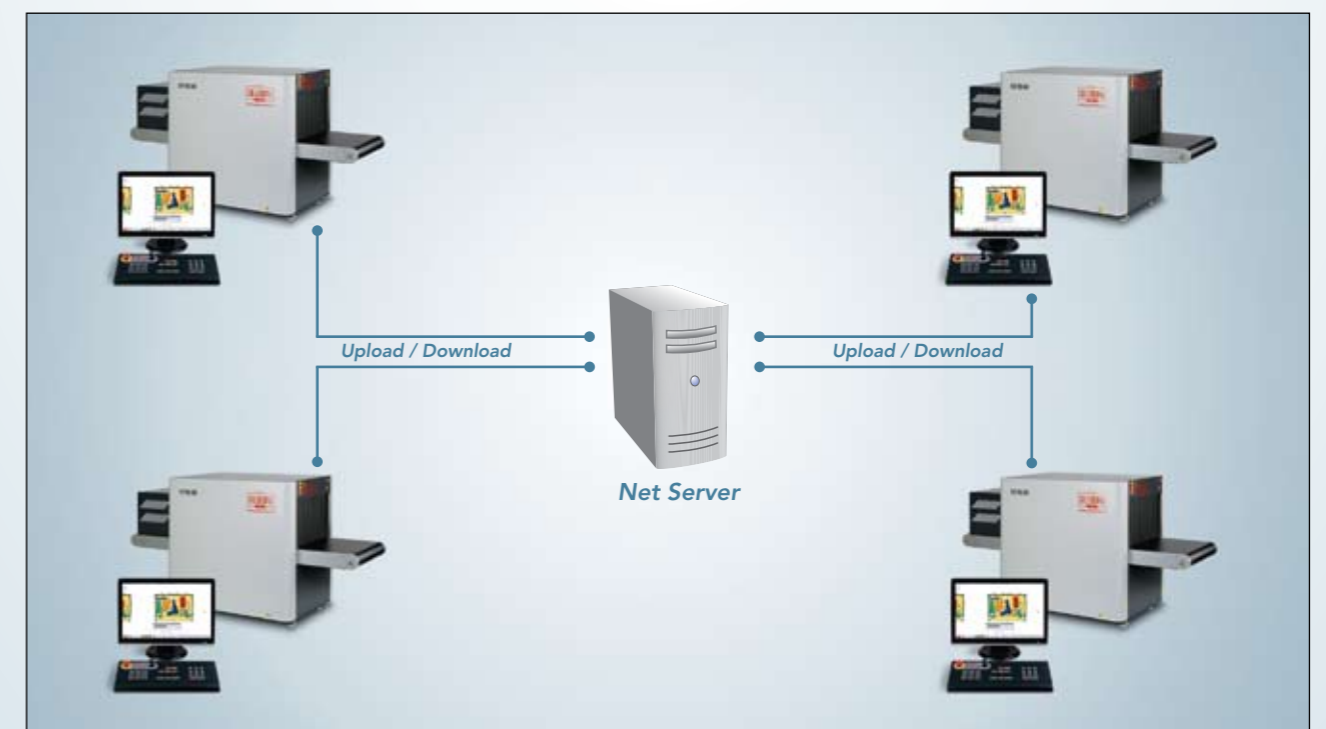


UNA CONNETTIVITA' TOTALE



- Condivisione di tutti i dati sulla rete
- Accesso ai report ed alle configurazioni TIP dalla stazione di controllo
- Archivio centralizzato di tutte le sessioni di lavoro e di tutte le immagini salvate (networking AIMS)

- Gestione dei parametri di lavoro delle macchine in rete dalla postazione supervisore
- Stazione di lavoro remota per indagini più approfondite
- Architettura di ispezione multilivello
- Struttura compatibile con il resto della gamma Gilardoni



FEP ME 640

SPECIFICHE TECNICHE

Unità di ispezione

- Dimensioni: 2280mm (L) x 905mm (W) x 1255mm (H)
- Peso: 450kg
- Dimensioni tunnel ispezione: 606mm (W) x 405mm (H)
- Altezza nastro: 680mm (regolabile)
- Velocità nastro: 0.2m/s
- Carico massimo sul nastro: 165kg
- 1 monitor LCD widescreen
- Alimentazione: Monofase 230VAC or 110VAC +/- 10%
- Frequenza: 50/60Hz +/- 3Hz
- Potenza assorbita: ≤ 1.5kVA
- Duty cycle: 100%

Generatore Raggi X

- Monoblocco ad alta frequenza
- Tensione al tubo: 150kV
- Corrente al tubo: 0.5 mA
- Orientazione raggi: Diagonale verso l'alto

Prestazioni di detezione

- Risoluzione*: 40 AWG garantito, 41 AWG tipico
- Penetrazione*: 32mm acciaio garantito, 34mm acciaio tipico
- Rilevatori: Due schiere di fotodiodi ad "L"

Compatibilità ambientale

- Temperatura operativa: 0°C – 40°C
- Temperatura di stoccaggio: -20°C – +60°C
- Umidità: 95% senza condensa
- Rumorosità: < 60dB (A)

Funzionalità standard di miglioramento immagine

- Discriminazione materiali organici/inorganici (basso Z, medio Z ed alto Z)

- Variazione del contrasto continua
- Variazione del livello di penetrazione continua
- Immagine inversa
- Edge enhancement variabile
- Energy stripping
- Pseudo colori
- Zoom continuo (e discreto) da x2 a x64 e Rotozoom
- Tutte le funzioni disponibili "on the fly"

Funzionalità avanzate

- Allarme densità (soglia aggiustabile)
- Salvataggio immagini su dispositivi rimovibili
- Post-processing off-line sulle sessioni di lavoro

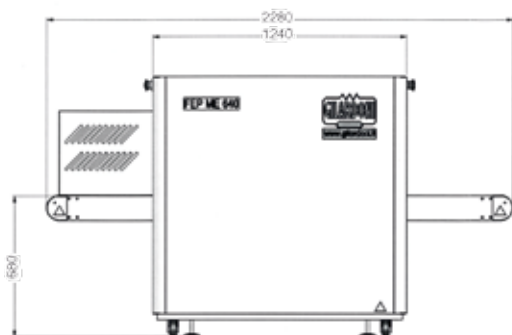
Sicurezza e radioprotezione

- Il sistema soddisfa pienamente tutte le normative internazionali applicabili alle machine a raggi X
- Radiazione di fuga a 10cm: < 1.0μSv / hour (0.1mR/h)
- Film safety: garantita fino a ISO 1600/33 DIN

Opzioni

- ADS
- TIP
- NetServer & TIPNet
- Archivio immagini digitale (AIMS)
- AIMS Networking
- Rulliere modulari
- Custodia richiudibile per i monitor
- Rulliere richiudibili
- Postazione per visualizzazione remota di 2° livello
- UPS
- Log-in tramite smart-card

NORMATIVE DI RIFERIMENTO: EC, IEC, TSA, STAC, DfT, ENAC



* Valori verificati con test a fili di rame e scaletta di acciaio proprietari di Gilardoni S.p.A.

Dimensioni in mm

Con riserva di modifiche e miglioramenti

LABORATORI DI RICERCA riconosciuti "Altamente Qualificati" con decreto D.M. 9-10-1985 - L.46/82 art.4

Direzione e stabilimento: Via **Arturo Gilardoni**, 1 - 23826 Mandello del Lario (LC) - Italy

tel. 0341-705.111 - fax 0341-735.046 e-mail: gx@gilardoni.it - www.gilardoni.it

Ufficio sicurezza:

tel. 0341.705.273 - 0341.705.236 e-mail: security@gilardoni.it

Sede legale:

Piazza Luigi di Savoia, 28 - 20124 Milano - tel. (+39) 02- 669.05.38 - 02-669.07.37

Filiale:

Via dei Foscari, 7 - 00162 Roma - tel. (+39) 06-442.907.17 - 06-442.912.38 - fax (+39) 06-442.912.94

